

# Egyszerűsített felhasználói kézikönyv.



**AN-MR18BA Magic Távirányító 2018 LG AI ThinQ Smart TV-hez**

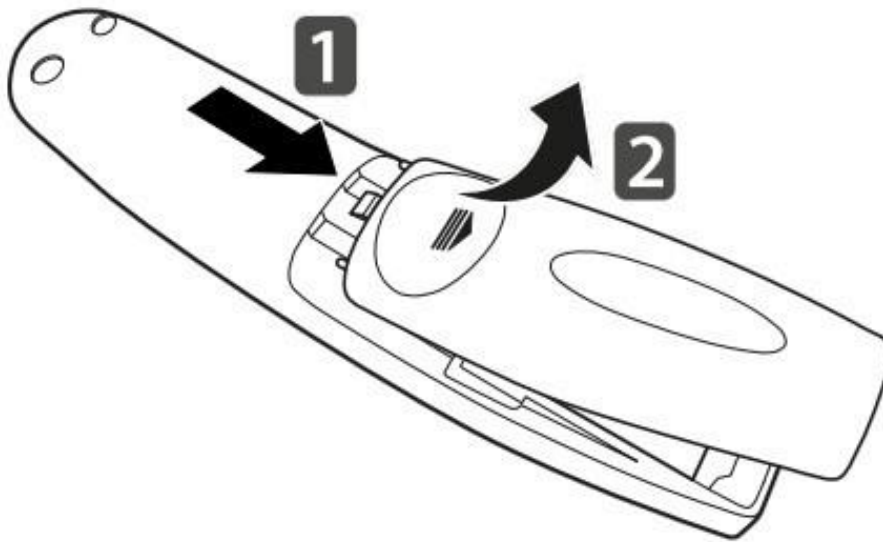
## **GYORS ÜZEMBE HELYEZÉSI ÚTMUTATÓ Magic Távirányító AN MR18BA**

A kézikönyv tartalma előzetes értesítés nélkül megváltozhat a termék funkcióinak frissítése miatt. A teljes útmutatót a használati útmutató tartalmazza.

## Használati utasítás

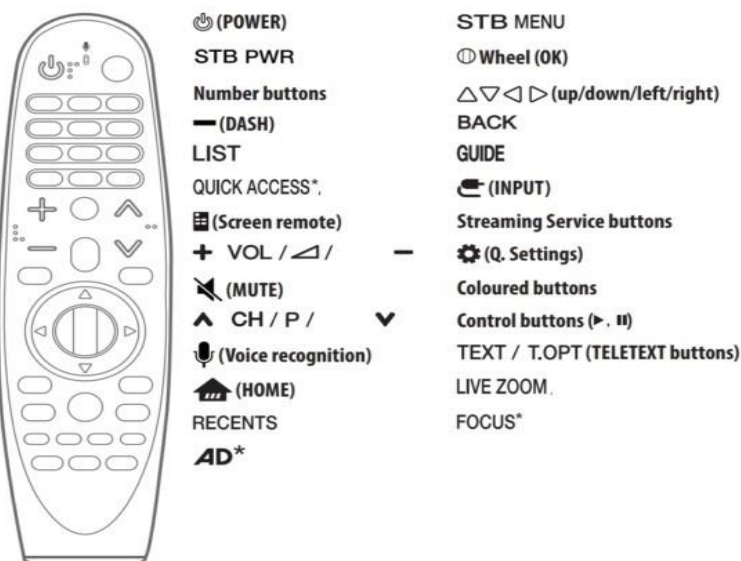
### **AKKUMULÁTOROK TELEPÍTÉSE**

- Kérjük, figyelmesen olvassa el ezt a kézikönyvet.
- Nyomja meg az elemtartó fedelének tetejét, csúsztassa vissza, és emelje fel a fedelet az alábbi ábra szerint.
- Az elemek cseréjéhez nyissa ki az elemtartó fedelét, cserélje ki az alkáli elemeket (1,5 V, AA), amelyek + és – végei illeszkednek a rekesz belsejében lévő címkéhez, majd zárja le az elemtartó fedelét. Ügyeljen arra, hogy a távirányítót a TV-készülék távirányító-érzékelője felé irányítsa.
- Az elemek eltávolításához végezze el a beszerelési műveleteket fordított sorrendben. Ne keverje a régi vagy használt elemeket újakkal. Biztonságosan zárja le a fedelet.
- Figyelem: Tűz- vagy robbanásveszély, ha az akkumulátort nem megfelelő típusúra cserélik.
- Nyissa ki az elemtartó fedelét, hogy megtalálja a címkét.



## TÁVIRÁNYÍTÁS

- A távirányítón látható kép eltérhet a tényleges terméktől.
- A leírás sorrendje eltérhet a tényleges terméktől. A típustól vagy a régiótól függően előfordulhat, hogy egyes gombok és szolgáltatások nem elérhetők.



\* A gomb használatához tartsa lenyomva több mint 3 másodpercig.

## HASZNÁLAT

Regisztráció (párosítás) vagy regisztráció törlése (párosítás megszüntetése)

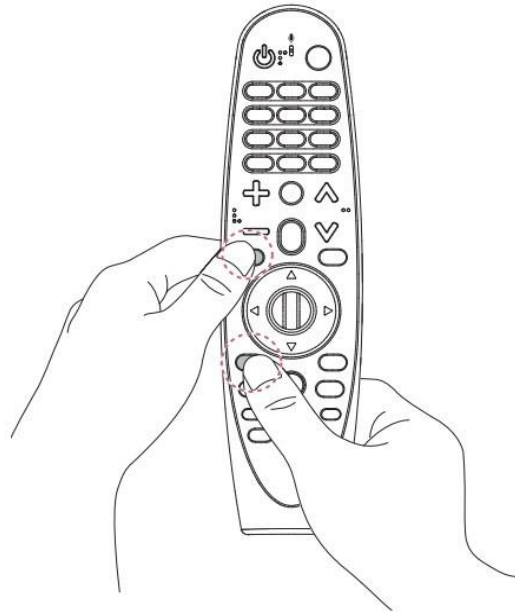
### A Magic Remote regisztrálása (párosítása)

A Magic Remote használatához először párosítsa azt a TV-vel.

1. Helyezzen elemeket a Magic Remote-ba, és kapcsolja be a TV-t.
2. Irányítsa a Magic Távirányítót a TV-re, és nyomja meg a **kereket (OK)** a távirányítón.
  - Ha a tv-készülék nem tudja regisztrálni a Magic Remote-t, próbálkozzon újra a TV-készülék ki- és bekapcsolása után.





## A Magic Remote regisztrációjának törlése (párosításának megszüntetése)

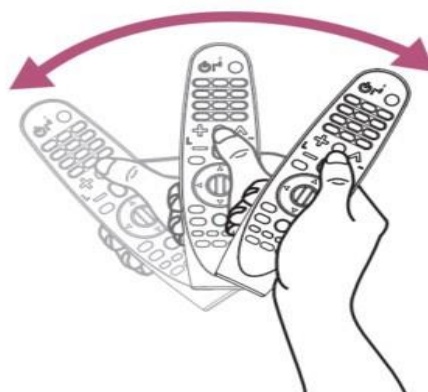
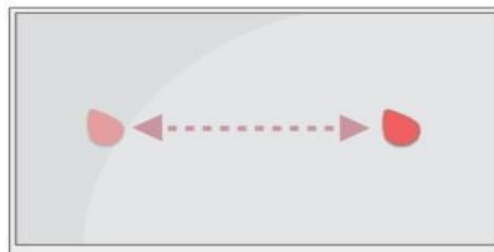


Nyomja meg és tartsa lenyomva egyszerre a (HOME) és a BACK gombot öt másodpercig a Magic Távirányító és a TV párosításának megszüntetéséhez.

– A gomb lenyomásával és nyomva tartásával egyszerre törölheti és újra regisztrálhatja a Magic Távirányítót.

### Hogyan kell használni

- Rázza meg enyhén a Magic Távirányítót jobbra és balra, vagy nyomja meg a  (HOME), (INPUT) vagy  (Q. Settings) gombot, hogy a mutató megjelenjen a képernyőn. (Egyes TV-modelleknél a mutató megjelenik a kerék (OK) gomb elforgatásakor .)
- Ha a mutatót egy bizonyos ideig nem használták, vagy a Magic Remote távirányítót sima felületre helyezi, a mutató eltűnik. Ha a mutató nem reagál zökkenőmentesen, a képernyő szélére mozgatva visszaállíthatja a mutatót.
- A Magic Remote a kiegészítő funkciók miatt gyorsabban lemeríti az elemeket, mint egy normál távirányító.



## **Támogatott LG TV-k**

- 2017-es tévék

- W7/G7/E7/C7/B7/SJ9\*/SJ8\*/SJ7\*/UJ9\*/UJ8\*/UJ7\*

- UJ6\*/LJ6\*/LJ5\* (országától függően. Ellenőrizze, hogy a TV-készülék támogatja a Bluetooth-t.)

- 2018-as tévék

- W8/G8/E8/C8/B8/A8/SK9\*/SK8\*/SK7\*/UK9\*/UK8\*/UK7\*

- UK6\*/LK6\*/LK5\* (országától függően. Kérjük, ellenőrizze, hogy a TV támogatja a Bluetooth-t.)

- \* A 2017-es tévék szoftverfrissítésük után használhatók.

- \* Nem minden felsorolt modell támogatott minden országban.

- \* A felsorolt modellek előzetes értesítés nélkül változhatnak.